

DIGITUS Wandgehäuse SOHO PRO - 483 mm (19") - 540x400 mm (BxT)

DN-49200
EAN 4016032493686



19" 4HE Wandgehäuse, SOHO PRO 240 x 540 x 400 mm, grau

Ob Privatbereich, Büro oder bei Unterverteilungen mit geringen Platzverhältnissen: Mit den kompakten 483 mm (19")-Lösungen der SOHO PRO Serie installieren Sie ihr Netzwerk, wo sie es möchten. Die in vier Höheneinheiten (4HE, 7HE, 9HE, 12HE) erhältlichen Wandgehäuse sind ausgestattet mit einer Vollglastür sowie einer Kabeleinführung im Dach und Boden. Ein Paar galvanisierte, mit ablesbaren Höheneinheiten beschriftete 483 mm (19")-Profilschienen sind im Inneren verbaut. Diese lassen sich in der Tiefe verstellen. Jeder Schrank ist eine robuste Stahlkonstruktion aus bis zu 1,5 mm starkem Stahlblech. Die Farbgebung erfolgt in Form von elektrostatischer Pulverbeschichtung in den Standardfarben Grau (RAL 7035) und Schwarz (RAL 9005). Ein Türanschlagswechsel kann vorgenommen werden. Geliefert werden die Netzwerkschränke unmontiert, im optimierten Flatpack. Die Montage erfolgt in wenigen Schritten und ist dank beiliegender Schritt-für-Schritt Anleitung kinderleicht.

Die DIGITUS® Wandgehäuse SOHO PRO Serie zeichnet sich durch die effiziente Lieferung im optimierten Flatpack sowie einer besonders anwenderfreundlichen Installation aus.

- Schutzklasse IP20
- Abschließbare Sicherheitsglastür
- 200° Türöffnungswinkel
- 1-Punkt-Verriegelung an der Fronttür

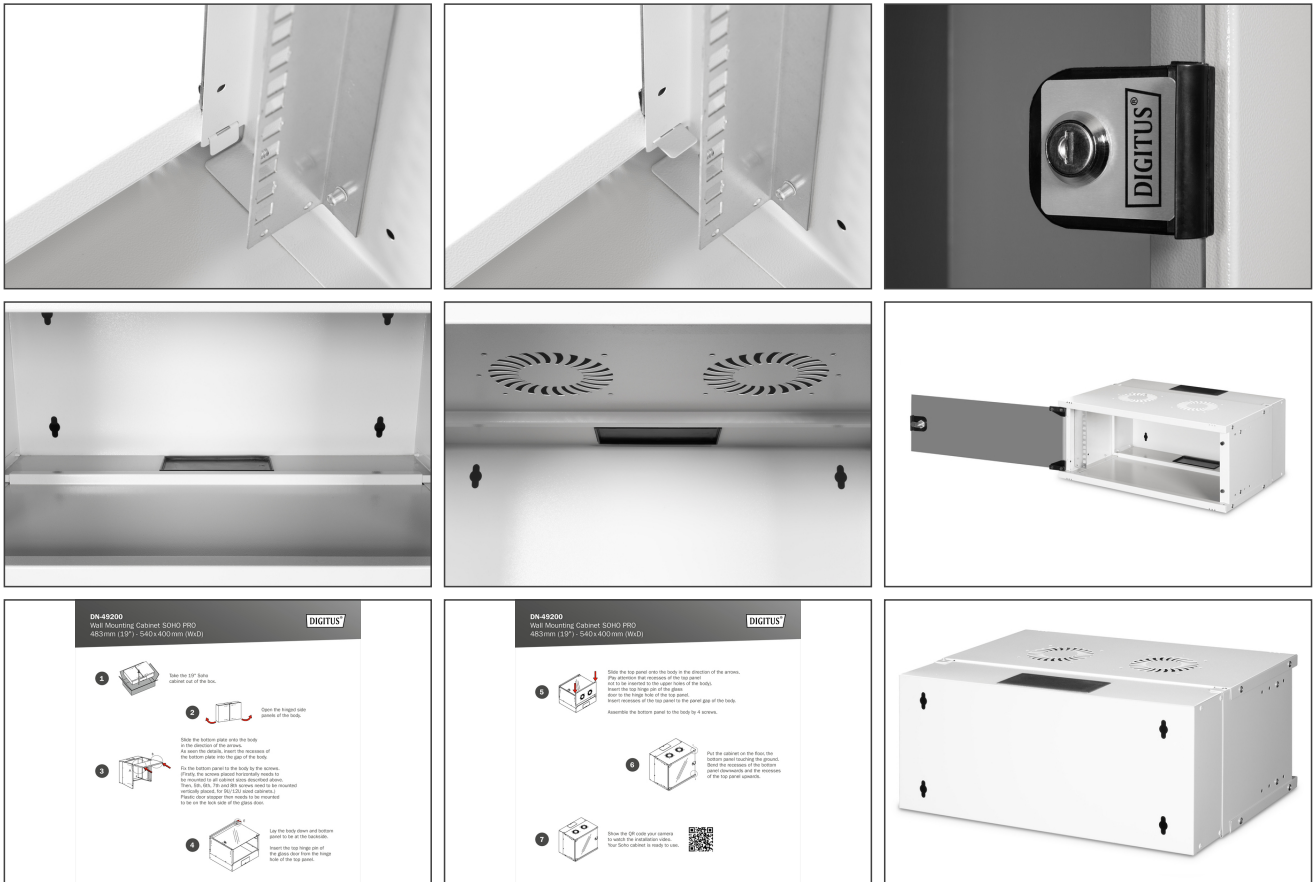
- 483 mm (19")-Profilschienen an der Vorderseite innerhalb des Schrankes montiert, galvanisiert
- 483 mm (19")-Profilschienen sind in der Tiefe verstellbar
- 1,1 - 1,5 starkes Stahlblech mit einer hohen Belastbarkeit, pulverbeschichtet
- Kabeleingang mit Kunststoffabdeckung im Dach und Boden
- Lüftungsschlitze für aktive sowie passive Be- und Entlüftung
- Einbautiefe für Komponenten max.: 327 mm
- Produktabmessungen (H x B x T): 240 x 540 x 400 mm
- Breite: 540 mm
- Farbe: lichtgrau, RAL 7035
- Fronttür: Glastür, einflügelig
- HE: 4
- Schranktyp: Wandgehäuse
- Seitenwände: Beidseitig
- Tiefe: 400 mm
- Traglast: 60 kg
- IP Schutzklasse: IP20
- Montiert: nein

Lieferumfang

- Installations-Set (Schrauben, Käfigmuttern, Unterlegscheiben)
- 2x Schlüssel
- 1x QIG

Logistische Daten						
	Anzahl (Stück)	Gewicht (kg)	Tiefe (cm)	Breite (cm)	Höhe (cm)	cm ³
Karton-VPE	1	7,56	58,00	31,50	17,50	31.972,50
Innen-VPE	1	7,56	58,00	31,50	17,50	31.972,50
Einzel-VPE	1	7,56	58,00	31,50	17,50	31.972,50
Netto einzeln ohne VP	1	7,13	40,00	54,00	24,00	0,00

Weitere Anwendungsbilder:



DI-48200
Wall Mounting Cabinet SOHO PRO
483mm (19") - 540x400mm (WxD)

- 1 Take the ESP-Block cabinet out of the box.
- 2 Open the top panel panels of the body.
- 3 Slide the bottom plate into the body in the direction of the arrows. At the bottom plate, insert the recesses of the bottom plate into the top of the body. Fix the bottom panel to the body by the screws. If you do not have screws, you can use the screws of the cabinet door. Please do not forget that screws need to be inserted from the top side of the plate.
- 4 Lay the body down and bottom panel to be in the position. Insert the top hinge cap of the plate from the hinge side of the top panel.

DI-48200
Wall Mounting Cabinet SOHO PRO
483mm (19") - 540x400mm (WxD)

- 1 Slide the top panel into the body in the direction of the arrows. This ensures that recesses of the top panel can be inserted into the upper holes of the body. Insert the top hinge cap of the plate into the top hinge hole of the top panel. Insert recesses of the top panel to the panel gap of the body. Assemble the bottom panel to the body by 4 screws.
- 2 Put the cabinet on the floor. Lock the cabinet using the panel. Check the recesses of the bottom panel downwards and the recesses of the top panel upwards.
- 3 Show the QR code your camera in case of the replacement. Your SOHO cabinet is ready to use.